

¿Problemas de comunicación?

En este número te ayudaremos a solucionar los problemas de comunicación entre la PC y el Millenium3 cuando se usa la interfase de comunicación USB.

En general hay dos motivos que ocasionan la falta de comunicación entre la PC y el Millenium3.

- Configuración del software Millenium 3
- Configuración del sistema operativo Windows.

Caso 1

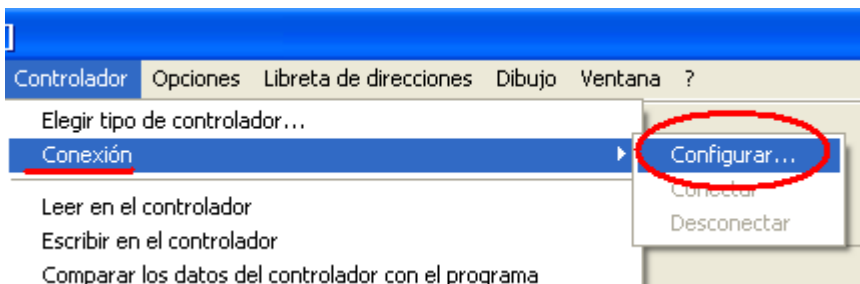
Configuración del software Millenium3

Este caso es muy sencillo y por lo tanto se recomienda hacerlo siempre que se tenga un problema de comunicación, (en caso de que este procedimiento no solucione el problema, pasamos al caso 2.)

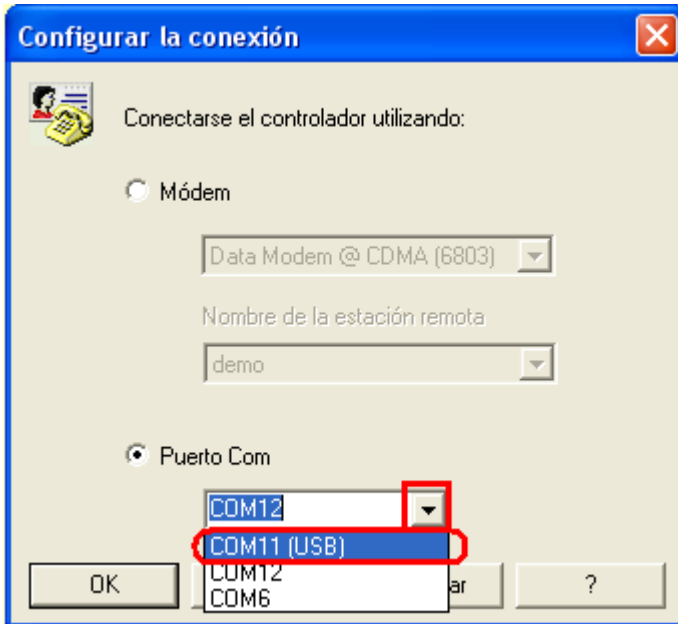
1.- Desplegamos el Submenú "Controlador"



2.- Seleccionamos la opción Conexión>Configurar



3.- En la pantalla de “Configurar la conexión”, desplegamos los puertos disponibles y seleccionamos el correcto, Nótese que el puerto que se debe de elegir marca entre paréntesis la leyenda (USB)



4.- Después de seleccionar el puerto, damos “click” en verificar y nos indica “Conexión Correcta”



TIP Se recomienda siempre tener conectado el cable antes de iniciar el software ya que esto configura automáticamente el puerto a usar, además procurar siempre usar el mismo puerto USB (en caso que la PC tenga más de un puerto).

Si el procedimiento anterior no soluciona el problema., entonces podemos identificar que el problema es configuración de Windows, cuando decimos esto nos referimos a que no se tiene el Driver necesario para que exista una comunicación exitosa.

Normalmente cuando se usa un sistema operativo Windows XP o Windows Vista, y se usa por primera vez el cable de comunicación USB para Millennium3, en el momento en que se conecta en el puerto USB el sistema identifica un nuevo dispositivo e inmediatamente intenta configurarlo, dependiendo la versión de Windows que se tenga (home, estándar, etc) y el "Service Pack" instalado, esta configuración automática puede tener éxito o marcarlo como un dispositivo desconocido.

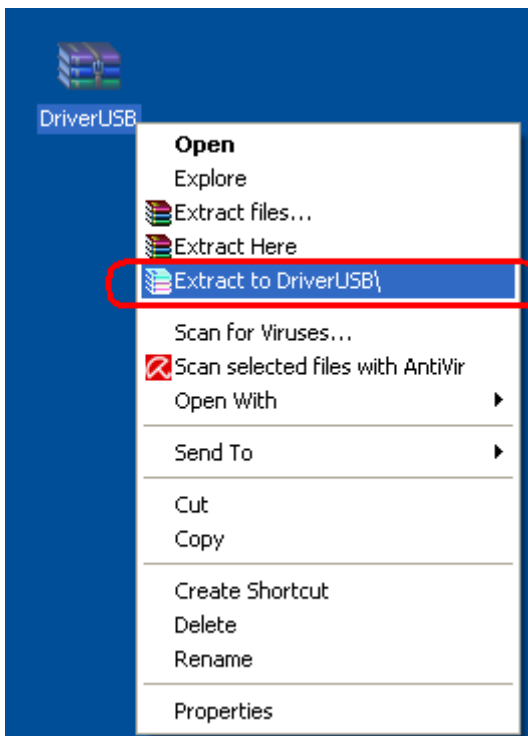
Cuando sucede que no lo reconoce, es necesario instalar manualmente dicho Driver, siguiendo el siguiente procedimiento:

Caso 2

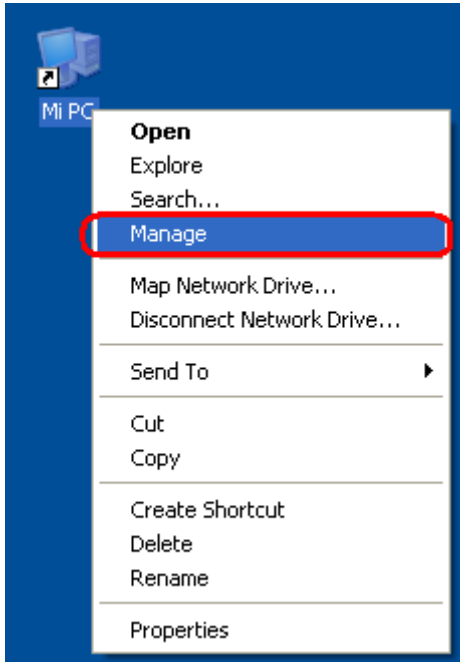
1.- Descargar el Driver USB de la siguiente ruta de Internet
http://geocities.com/crouzet_mexico/DriverUSB.zip


Se recomienda que el archivo se guarde en una ruta fácil de recordar y encontrar, como en "Mi Escritorio" o en "Mis Documentos".

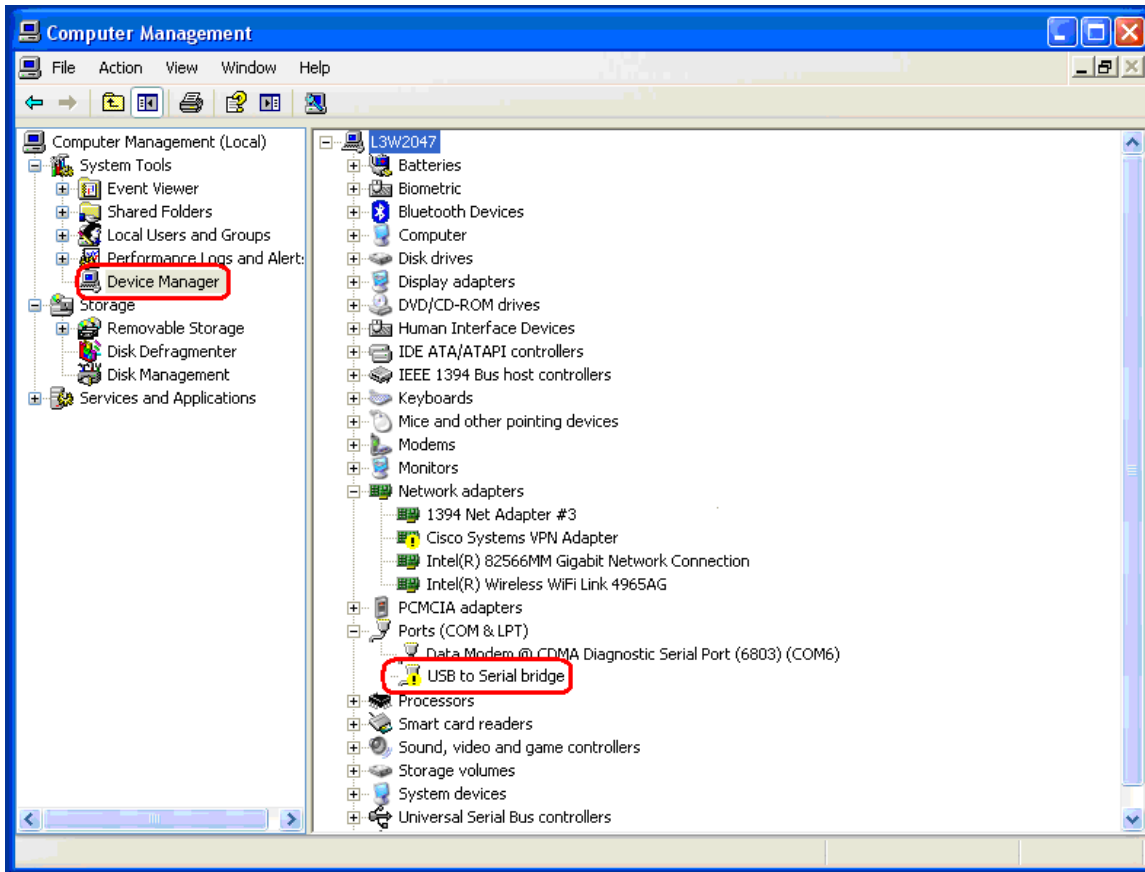
2.- El archivo descargado viene en formato ZIP, entonces se descomprime dando click derecho sobre el archivo, y eligiendo la 3ra opción, de tal manera que lo descomprime en la misma ruta en donde se encuentra el archivo original.



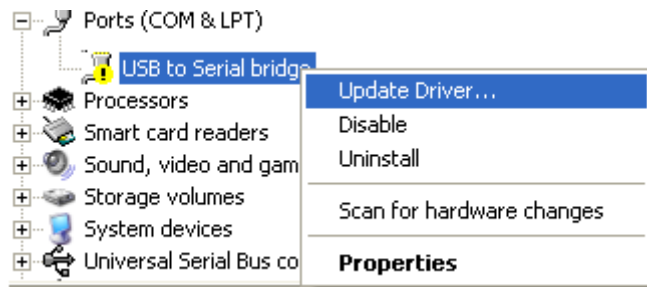
3.- Ya teniendo el archivo descomprimido y con la ruta bien identificada, ahora sigue instalarlo manualmente, dando click derecho en Mi PC, y seleccionando la 4ta opción "Administrar".



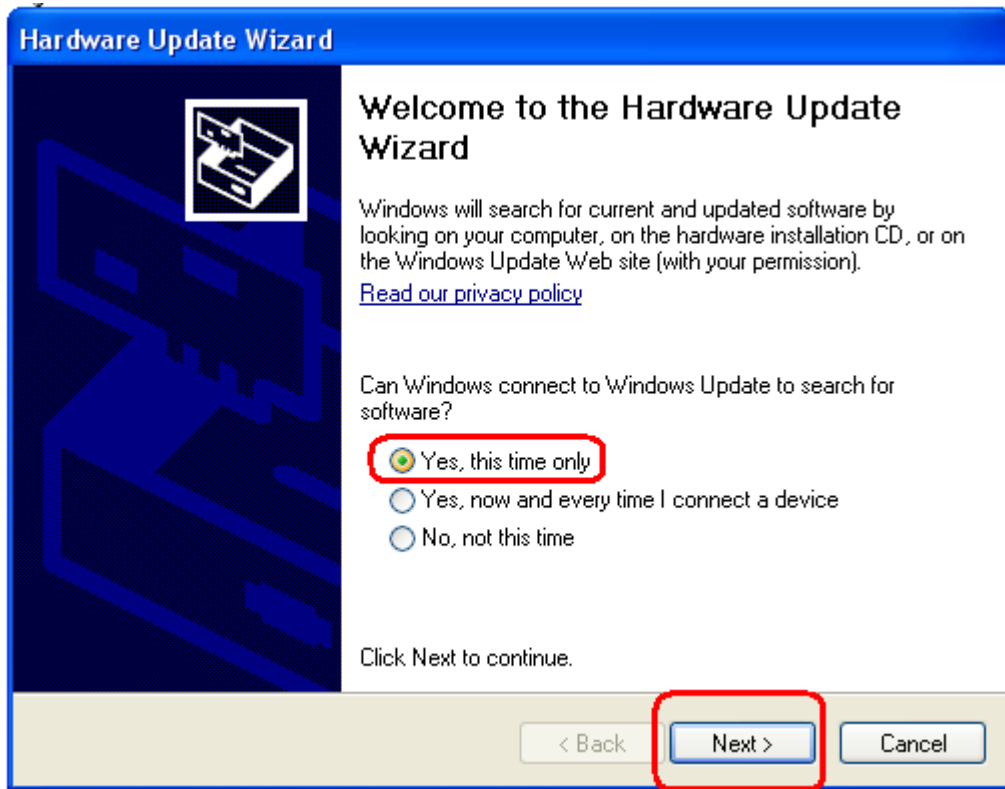
4.- Al dar click se abre una nueva ventana en donde del lado izquierdo vamos a ubicar y dar click la leyenda "Administrador de Dispositivos", ahora en la sección derecha nos muestra todos los dispositivos del sistema, y vamos a identificar con un signo de Admiración en fondo amarillo  para indicar que es un dispositivo que no funciona correctamente, en donde vamos a encontrar nuestro nuevo cable USB con el título "USB to serial Bridge" o "USB a Puente Serial"



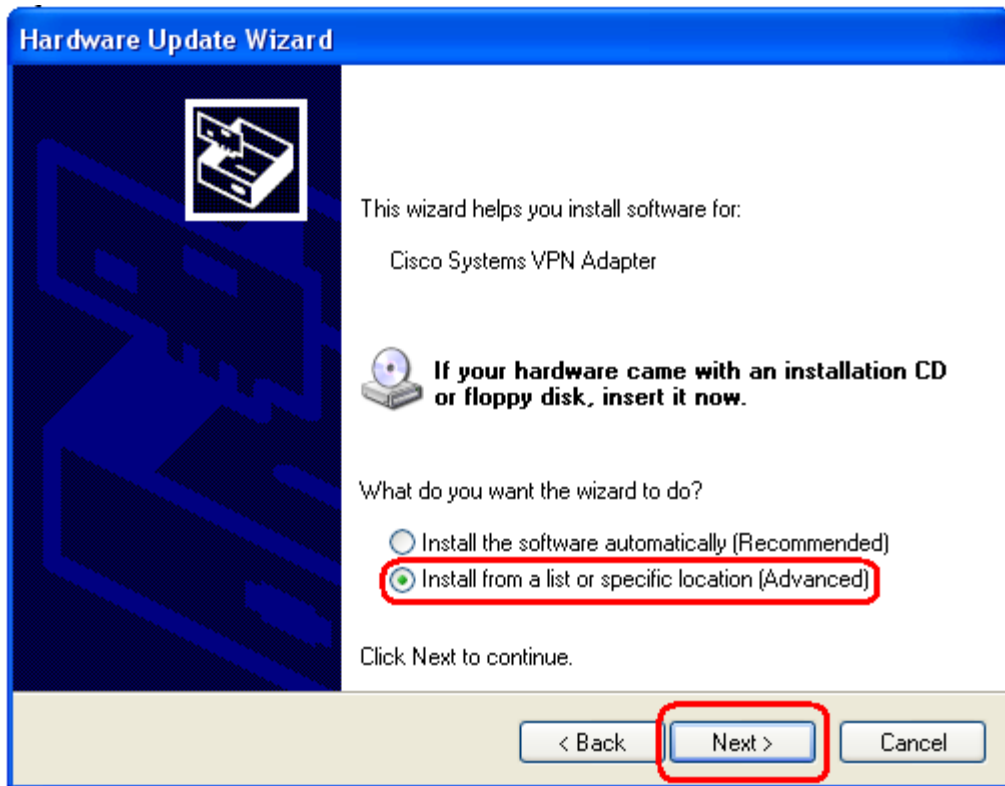
5.- Damos click derecho en el dispositivo y seleccionamos la opción "Actualizar Driver"



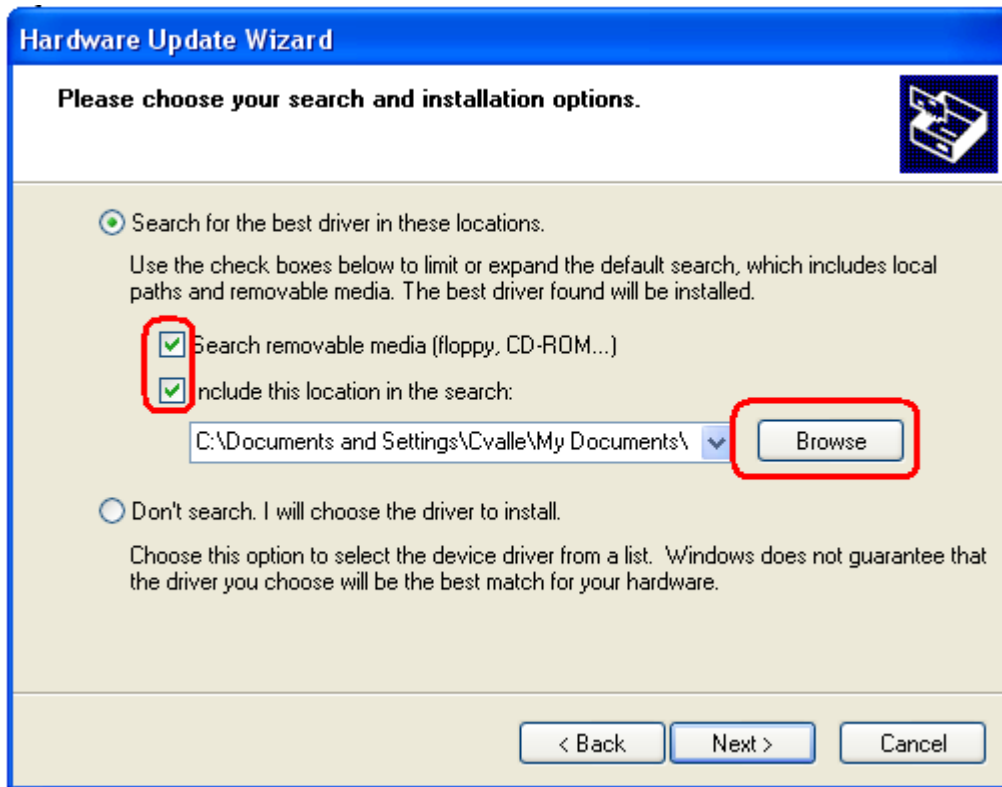
6.- En la pantalla “Asistente de actualizador de Hardware” Seleccionamos la opción “Solo esta vez” y luego “Siguiente”.



7.- Se selecciona la opción "Instalar de una lista o Ubicación específica", y luego "Siguiete".



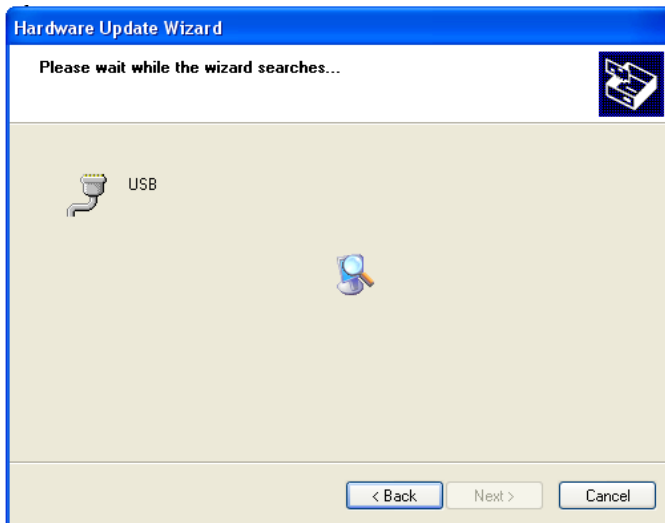
8.- Validamos las opciones de buscar en "floppy , CD-ROM" y también "Incluir esta localidad en la búsqueda", luego damos click en "Navegar".



9.- En la ventana de “Buscar Folder” seleccionamos la ruta en donde descomprimimos el archivo ZIP del Driver. Es por eso que se hace énfasis en tener a la mano la ubicación de la carpeta. Luego se da click en “OK”.



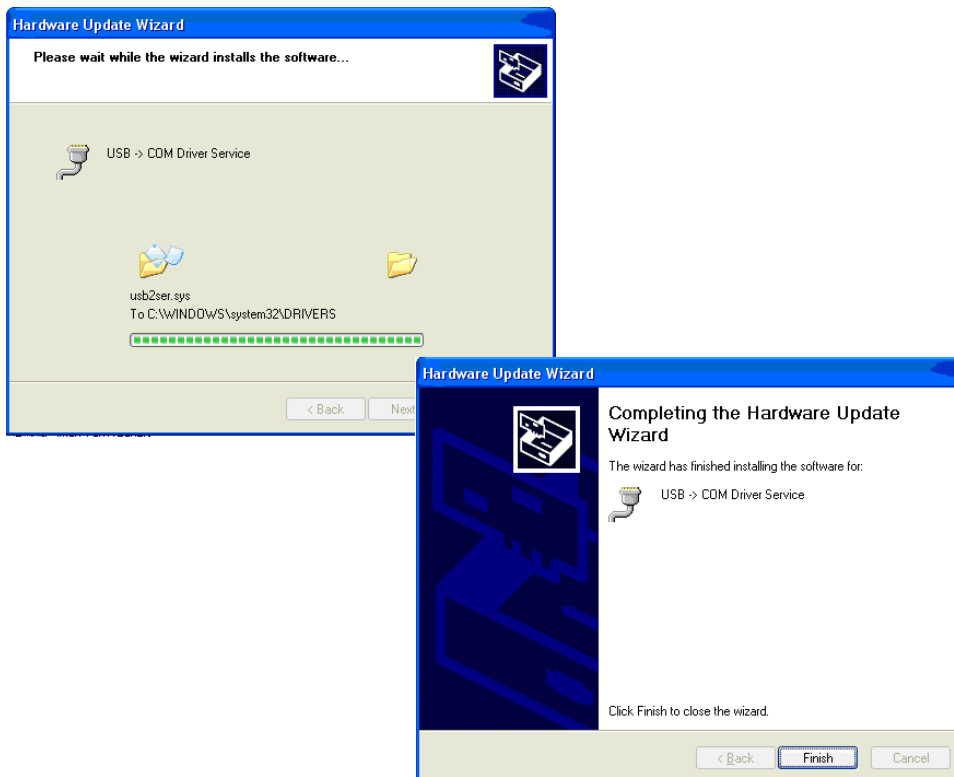
10.- Comienza la búsqueda del Driver y la instalación del mismo.



11.- Puede ser que el sistema detecte que no es un Driver seguro o sin firma, damos click en "Instalar de toda formas"



12.-Comienza la copia de los archivos correspondientes, para luego concluir la instalación dando Click en "Finalizar"



13.- Ir al caso 1 para hacer la comprobación de la comunicación una vez más.



IMPORTANTE

El Driver sólo funciona para Windows XP en cualquier versión y para Windows VISTA en versiones Home y Estándar de 32bits, **NO** funciona en Windows VISTA Profesional o Premium de 64bits.

La imágenes usadas para este manual fueron obtenidas usando Windows XP Profesional Versión 2002 Service Pack 3, las imágenes con respecto a otra versión de Windows XP y con respecto a Windows Vista pueden variar, pero el procedimiento y la mecánica de instalación es la misma.

El cable de USB debe estar conectado en todo momento en cualquier procedimiento de corrección.