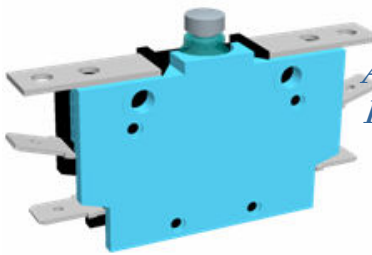


## Novo microinterruptor com Ruptura positiva



A Crouzet lança sua nova família de microinterruptores denominada PBX. São chaves que focam sua utilização em trens e no segmento de componentes elétricos da indústria em geral. Conheça agora suas principais características.

### Ação de ruptura positiva

Versões seladas com alto grau de proteção,  
Produto desenvolvido em conformidade com: DIN 41636 padrão F, CEI 60 947-1 (indústria) , NF EM 50124-1 (transporte em trilho)

### Bloco de contato de ruptura positiva integrado em um invólucro

Terminais faston 6.35 (com opções para terminais em 45° e 90° inclinação)  
Terminais com parafusos  
Opção de proteção para os terminais

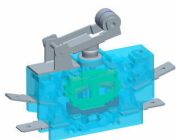
### Família de produtos

Série padrão IP40.

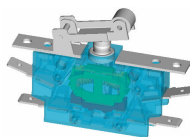
Série IP6X- Membrana e bloco de contato com encapsulamento selado (patente).

Série IP67 - invólucro completamente selado.

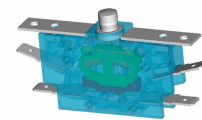
### Acessórios



Atuador  
com rolete



Atuador com rolete e placa  
de fixação para montagem



Placa de  
montagem

### Configuração Elétrica

#### Versão Padrão

6A / 250 V AC – 8A / 110 VAC > contatos em liga de prata.

**Versão para carga de baixa energia** 4 à 30 e 1 à 100mA ,ação de ruptura positiva não aplicável neste caso, contatos em liga de prata + placa folheada em ouro.

**Versão com ímã permanente para defletir e extinguir o arco elétrico (blowout) (opcional)**

Para alta capacidade de ruptura dos contatos em cargas DC.

